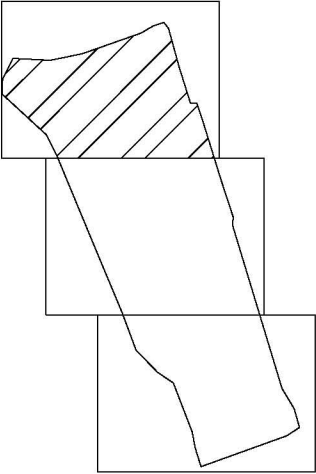




Lapų išdėstymo schema



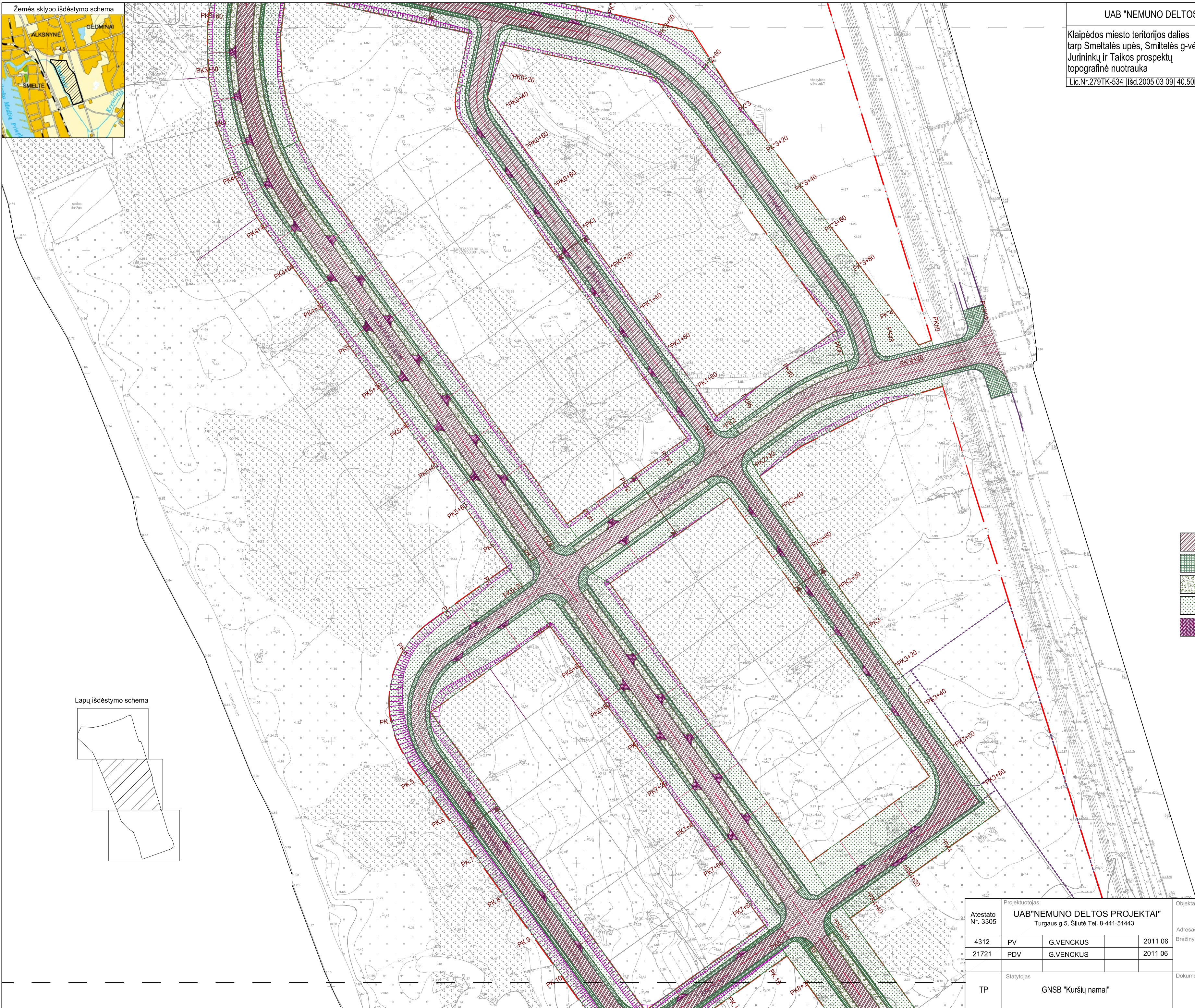
SUTARTINIAI PAŽYMĖJIMAI

- Asfalto danga
- Šaligatvio plytelių danga
- Veja skiriamajai juostai
- Veja gatvių pakraščiams tvarkyti
- Betono trinkelės danga įvažiuojamiesiems sklypams

UAB "NEMUNO DELTOS PROJEKTAI"		NDP 09 TK-673		
Klaipėdos miesto teritorijos dalies tarp Smeltalės upės, Smiltelės g-vės, Jurininkų ir Taikos prospektų topografinė nuotrauka	Pareigos	V. Pavardė	Parašas	Data
	Direktorius	V. Adamonis		2009 12
	Inžinierius	S. Šimkus		2009 12
	Inžinierius	V. Budvytis		2009 12
Lic.Nr.279TK-534   Išd.2005 03 09   40.50ha		M 1:500	lapas 1	lapų sk.3

Atestato Nr. 3305		Projektuotojas <b>UAB "NEMUNO DELTOS PROJEKTAI"</b> Turgaus g.5, Šilutė Tel. 8-441-51443			Objektas: Inžinerinių tinklų (vandentiekio, buitinių ir lietaus nuotekų, telekomunikacijų, dujų tiekimo, gatvių apšvietimo) iki sklypų ribų bei susisiekimo komunikacijų statyba teritorijoje Taikos pr., Smeltalės upės ir Jūrininkų pr.		
4312	PV	G.VENCKUS		2011 06	Brėžinys  Sklypo planas su dangomis M1:1000	Laida	
21721	PDV	G.VENCKUS		2011 06		0	
TP	Statytojas			Dokumentas		Lapas	
	GNSB "Kuršių namai"			NDP-11 759 TP-(SP)-01-1		Lapų	
						1	3





UAB "NEMUNO DELTOS PROJEKTAI"

NDP-09 TK-673

Klaipėdos miesto teritorijos dalies tarp Smeltalės upės, Smiltelės g-vės, Jūrininkų ir Taikos prospektų topografinė nuotrauka

Lic.Nr.279TK-534 | Išd.2005 03 09 | 40.50ha

Pareigos  
Direktorius  
Inžinierius  
Inžinierius

V. Pavardė  
V. Adamonis  
S. Šimkus  
V. Budvytis

Parašas

Data  
2009 12  
2009 12  
2009 12

M 1:500

lapas 1

lapy sk.3

SUTARTINIAI PAŽYMĖJIMAI

Asfalto danga

Šaligatvio plytelių danga

Weja skirtamajai juostai

Weja gatvių pakraščiams tvarkyti

Betono trinkelio dangos įvažiavims į sklypus

Nemuno Deltos Projektai"  
g.5. Siūtė Tel. 8-441-51443

Objektas: Inžinerinio tinklo (vandentiekio, buitinių ir lietaus nuotekų, telekomunikacijų, dujotiekių, gatvių apšvietimo) iki sklypo ribų bei susisiekimo komunikacijų statyba teritorijoje Taikos pr., Smeltalės upės ir Jūrininkų pr.  
Adresas: Klaipėda, Karlskronos, Irklų, Skunių, Kurėnų, Jachtų, Vikingų gatvės

Brėžinis

Sklypo planas su dongomis M1:1000

Dokumentas

NDP-11 759 TP-S(SP)-01-2

Lapas  
2

Lapų  
3

/ENCKUS

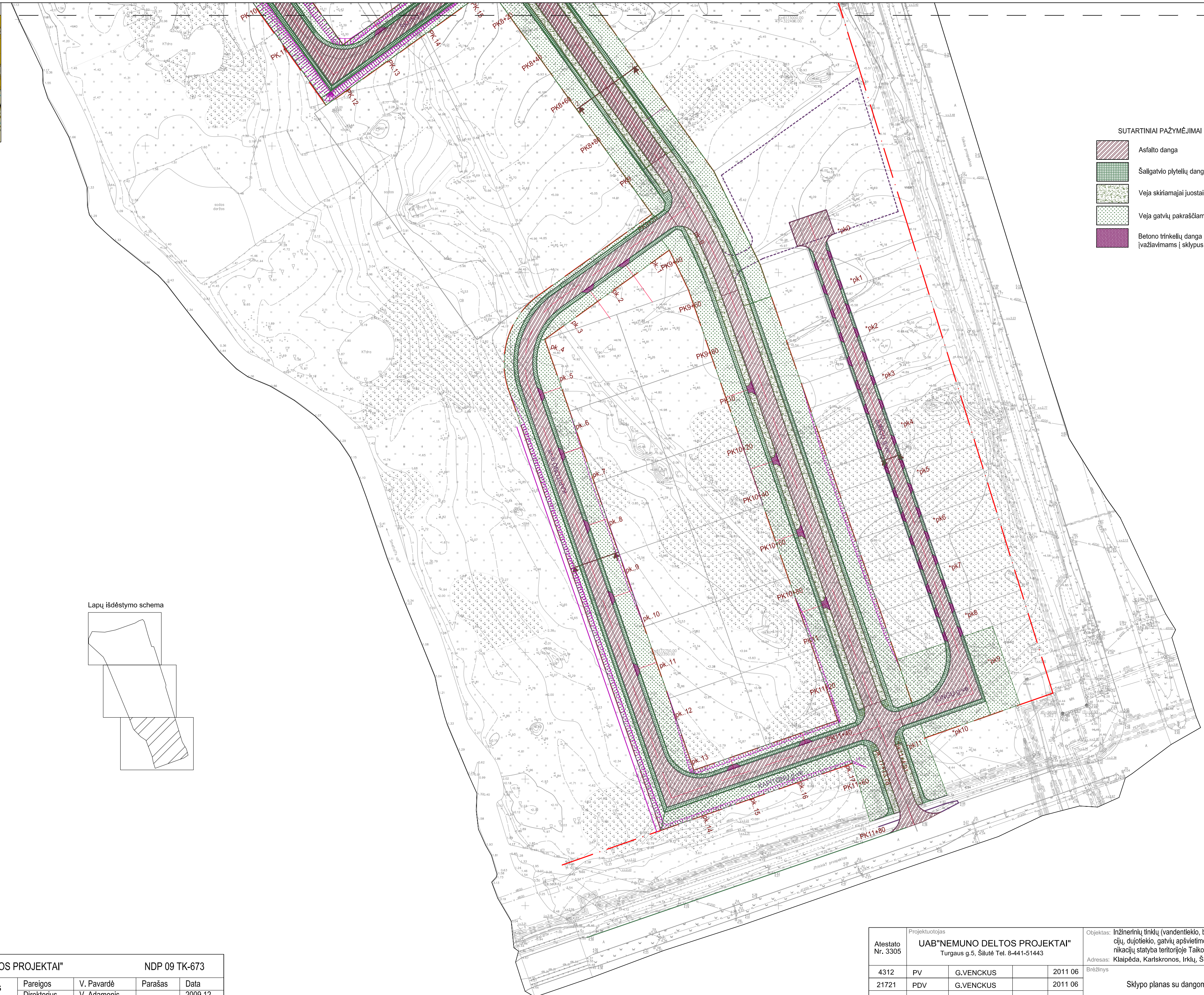
2011 06

/ENCKUS

2011 06

"B "Kuršių namai"





Lapų išdėstymo schema

UAB "NEMUNO DELTOS PROJEKTAI"		NDP 09 TK-673		
Klaipėdos miesto teritorijos dalies tarp Smeltalės upės, Smiltelės g-vės, Jūrininkų ir Taikos prospektų topografinė nuotrauka	Pareigos	V. Pavardė	Parašas	Data
	Direktorius	V. Adamonis		2009 12
	Inžinierius	S. Šimkus		2009 12
	Inžinierius	V. Budvytis		2009 12
Lic.Nr.279TK-534 Įsd.2005 03 09 40.50ha		M 1:500	lapas 1	lapų sk.3

Atestato Nr. 3305	Projektuotojas <b>UAB "NEMUNO DELTOS PROJEKTAI"</b> Turgaus g.5, Šilutė Tel. 8-441-51443				Objektas: Inžinerinių tinklų (vandentiekio, buitinių ir lietaus nuotekų, telekomunikacijų, dujotiekio, gatvių apšvietimo) iki sklypų ribų bei susisiekimo komunikacijų statyba teritorijoje Taikos pr., Smeltalės upės ir Jūrininkų pr. Adresas: Klaipėda, Karlskronos, Irlkių, Škunų, Kurėnų, Jachtų, Vikingų gatvės Brėžinys	Sklypo planas su dangomis M1:1000		Laida	
	4312	PV	G.VENCKUS					2011 06	0
	21721	PDV	G.VENCKUS					2011 06	
TP	Statytojas <b>GNSB "Kuršių namai"</b>				Dokumentas <b>NDP-11 759 TP-S(SP)-01-3</b>	Lapas	Lapų		
						3	3		