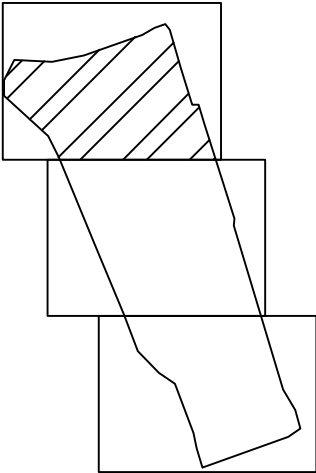




Lapų išdėstymo schema



PASTABA:  
[važiavimų į sklypus vietas tikslinti statybos metu.



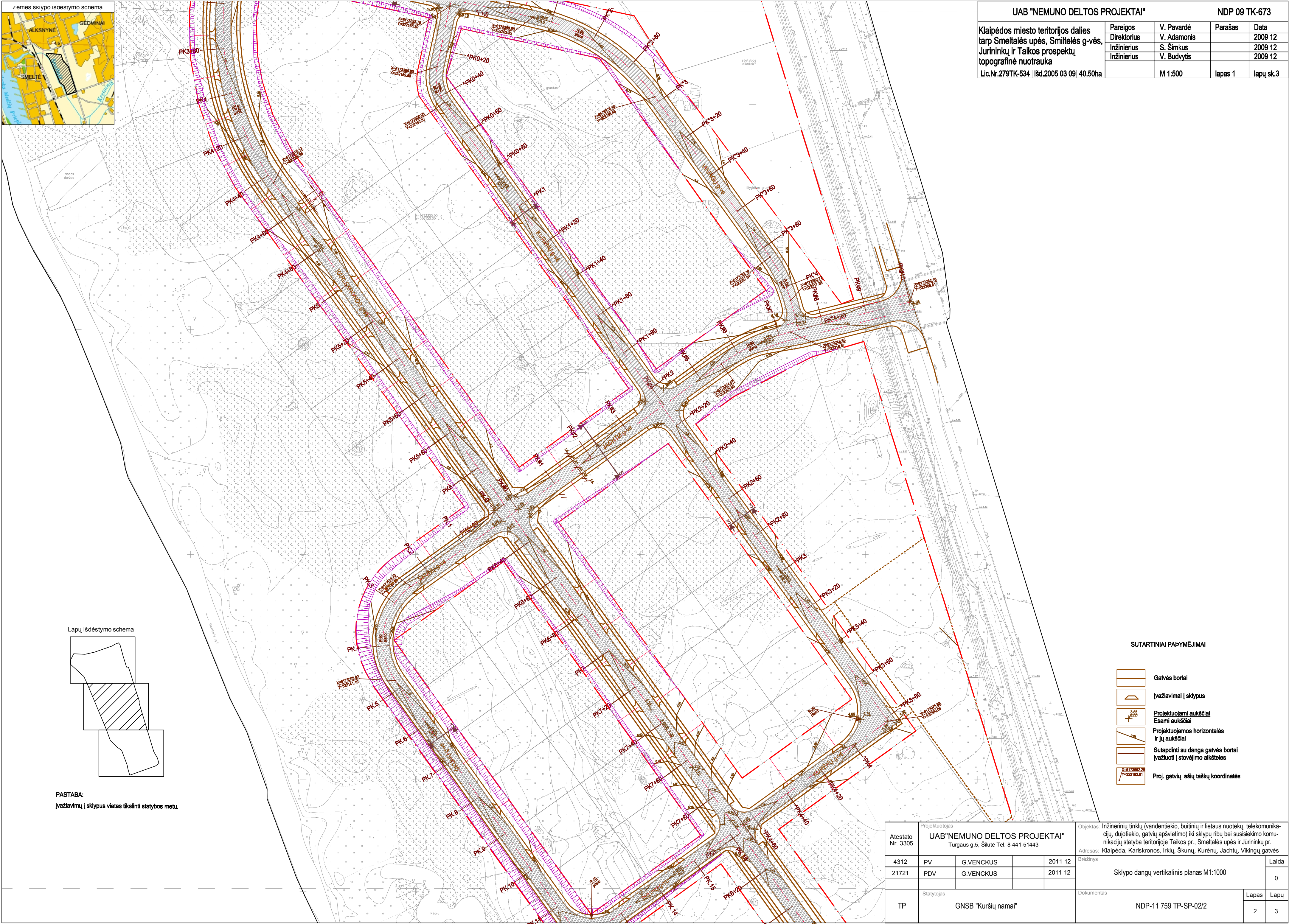
SUTARTINIAI PAŲMĖJIMAI

- Gatvės bortai
- Įvažiavimai į sklypus
- Projektuojami aukščiai
- Esami aukščiai
- Projektuojamos horizontalės ir jų aukščiai
- Sutapdinti su danga gatvės bortai
- Įvažiuoti į stovėjimo aikšteles
- Proj. gatvių ašių taškų koordinatės

UAB "NEMUNO DELTOS PROJEKTAI"				NDP 09 TK-673	
Klaipėdos miesto teritorijos dalies tarp Smeltalės upės, Smiltelės g-vės, Jurininkų ir Taikos prospektų topografinė nuotrauka	Pareigos	V. Pavardė	Parašas	Data	
	Direktorius	V. Adamonis		2009 12	
	Inžinierius	S. Šimkus		2009 12	
	Inžinierius	V. Budvytis		2009 12	
Lic.Nr.279TK-534   Išd.2005 03 09   40.50ha		M 1:500		lapas 1	lapų sk.3

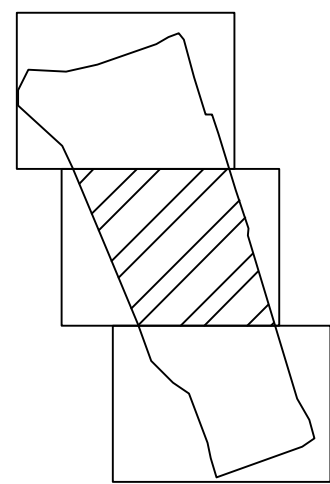
Atestato Nr. 3305	UAB "NEMUNO DELTOS PROJEKTAI" Turgaus g.5, Šilutė tel. 8-441-51443				Objektas: Inžinerinių tinklų (vandentiekio, buitinių ir lietaus nuotekų, telekomunikacijų, dujotiekio, gatvių apšvietimo) iki sklypų ribų bei susisiekimo komunikacijų statyba teritorijoje Taikos pr., Smeltalės upės ir Jūrininkų pr. Klaipėda, Karliskronos, Irklų, Škunų, Kurėnų, Jachtų, Vikingų gatvės			
	4312	PV	G.VENCKUS		2011 12	Brėžinys	Sklypo dangų vertikalinis planas M1:1000	
21721	PDV	G.VENCKUS		2011 12	0			
TP	Statytojas				Dokumentas			
	GNSB "Kuršių namai"				NDP-11 759 TP-SP-02/1			
					LapasLapų			
				13				





UAB "NEMUNO DELTOS PROJEKTAI"				NDP 09 TK-673	
Klaipėdos miesto teritorijos dalies tarp Smeltalės upės, Smiltelės g-vės, Jūrininkų ir Taikos prospektų topografinė nuotrauka	Pareigos	V. Pavardė	Parašas	Data	
	Direktorius	V. Adamonis		2009 12	
	Inžinierius	S. Šimkus		2009 12	
	Inžinierius	V. Budvytis		2009 12	
Lic.Nr.279TK-534   Išd.2005 03 09   40.50ha		M 1:500	lapas 1	lapų sk.3	

Lapų išdėstymo schema



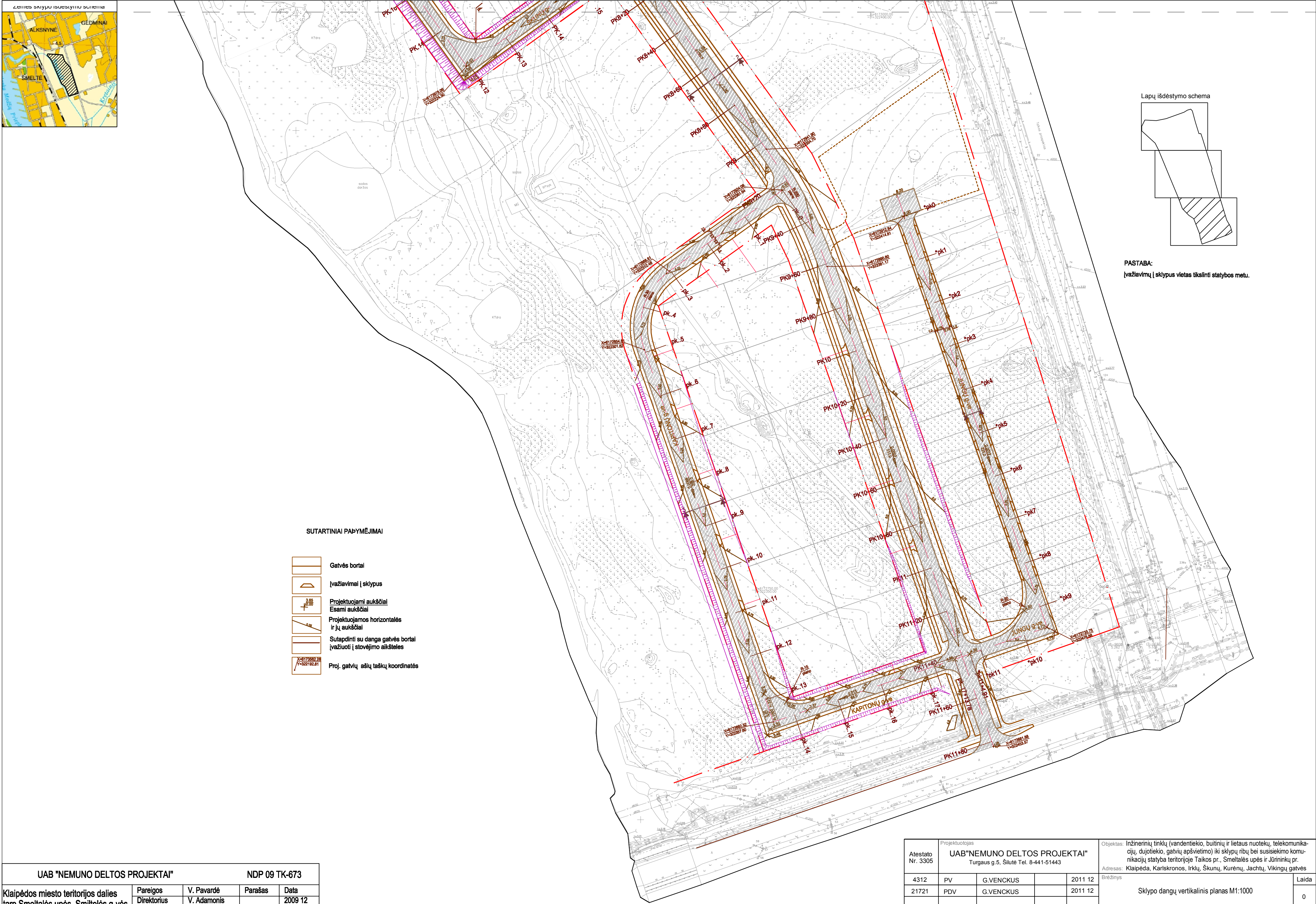
PASTABA:  
[važiavimų] [sklypus] vietas tikslinti statybos metu.

SUTARTINIAI PAŲYMĖJIMAI

- Gatvės bortai
- [važiavimai] [sklypus]
- Projektuojami aukščiai  
Esami aukščiai
- Projektuojamos horizontalės  
ir jų aukščiai
- Sutapdinti su danga gatvės bortai  
[važiuoti] [stovėjimo aikštės]
- Proj. gatvių ašių taškų koordinatės

Atestato Nr. 3305	Projektuotojas <b>UAB"NUMUNO DELTOS PROJEKTAI"</b> Turgaus g.5, Šilute Tel. 8-441-51443				Objektas: Inžinerinių tinklų (vandentiekio, buitinių ir lietaus nuotekų, telekomunikacijų, dujotiekio, gatvių apšvietimo) iki sklypų ribų bei susisiekimo komunikacijų statyba teritorijoje Taikos pr., Smeltalės upės ir Jūrininkų pr. Adresas: Klaipėda, Karlskronos, Irlų, Škunų, Kurėnų, Jachtų, Vikingų gatvės				
	4312	PV	G.VENCKUS		2011 12	Sklypo dangų vertikalinis planas M1:1000		Brėžinys	Laida
	21721	PDV	G.VENCKUS		2011 12			0	
TP	Statytojas <b>GNSB "Kuršių namai"</b>				Dokumentas <b>NDP-11 759 TP-SP-02/2</b>			Lapas	Lapų
								2	3





UAB "NEMUNO DELTOS PROJEKTAI"				NDP 09 TK-673	
Klaipėdos miesto teritorijos dalies tarp Smeltalės upės, Smiltelės g-vės, Jūrininkų ir Taikos prospektų topografinė nuotrauka	Pareigos	V. Pavardė	Parašas	Data	
	Direktorius	V. Adamonis		2009 12	
	Inžinierius	S. Šimkus		2009 12	
	Inžinierius	V. Budvytis		2009 12	
Lic.Nr.279TK-534   Išd.2005 03 09   40.50ha		M 1:500	lapas 1	lapų sk.3	

Atestato Nr. 3305	Projektuotojas <b>UAB "NEMUNO DELTOS PROJEKTAI"</b> Turgaus g.5, Šilutė Tel. 8-441-51443				Objektas: Inžinerinių tinklų (vandentiekio, buitinių ir lietaus nuotekų, telekomunikacijų, dujotiekio, gatvių apšvietimo) iki sklypų ribų bei susisiekimo komunikacijų statyba teritorijoje Taikos pr., Smeltalės upės ir Jūrininkų pr. Adresas: Klaipėda, Karlskronos, Irlkų, Škunų, Kurėnų, Jachtų, Vikingų gatvės		
	4312	PV	G.VENCKUS		2011 12	Brėžinys  Sklypo dangų vertikalinis planas M1:1000	Laida
	21721	PDV	G.VENCKUS		2011 12		0
TP	Statytojas <b>GNSB "Kuršių namai"</b>				Dokumentas  NDP-11 759 TP-SP-02/3		
					Lapas		
					3		
				Lapų			
				3			




 Bulvinių nuotekų siurbinių sanitarinė apsauginė zona  
 Sklypo ribos  
 Smėltales upės vandens apsaugos juosta (B=10m)  
 Smėltales upės ištvėrinimo riba (1% tikimybės PAVL = 1,46m)