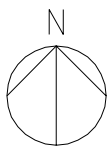


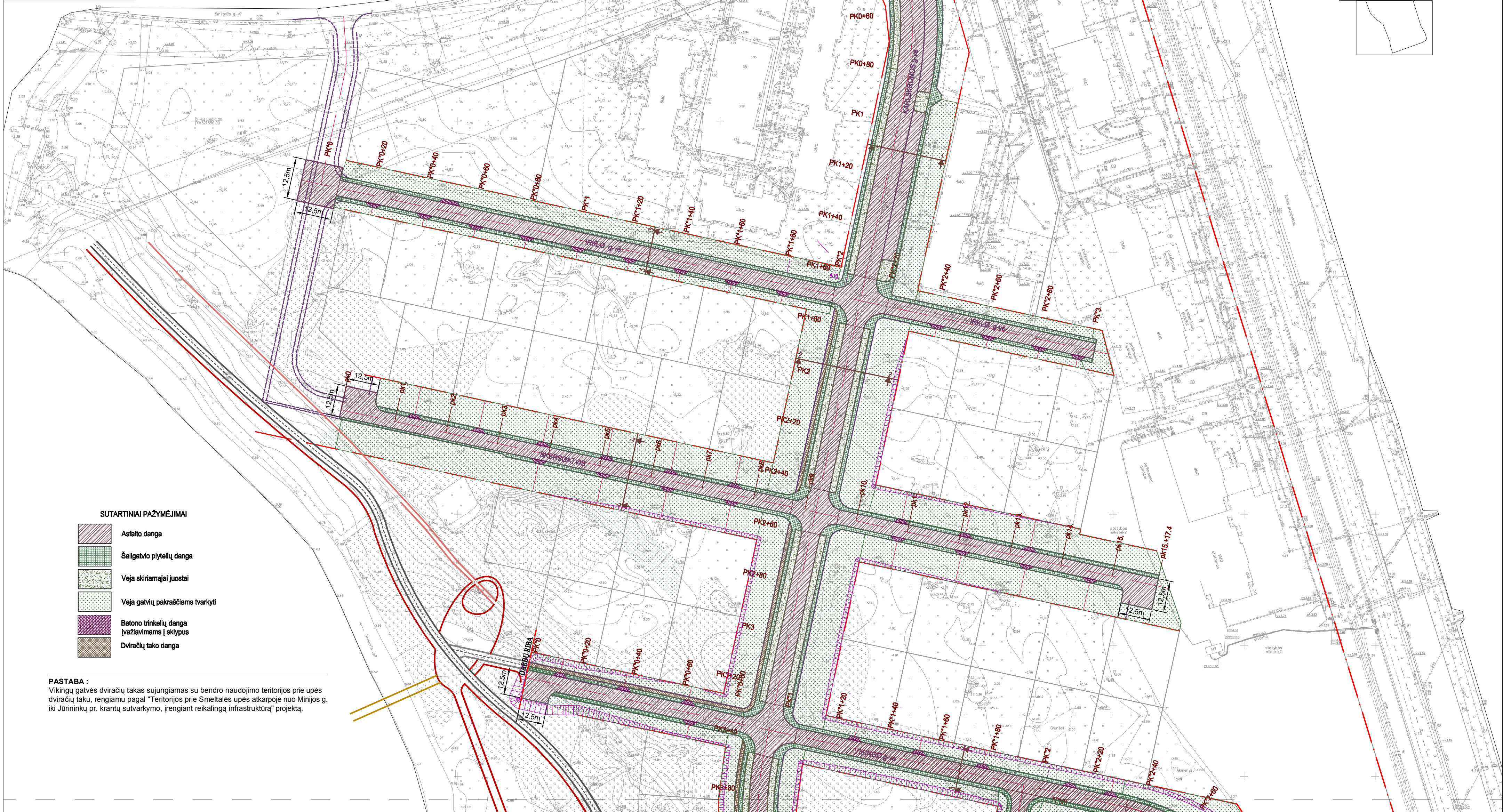
Atvaizdo Nr. 3309	Projekto pavadinimas:		UAB "NEMUNO DELTOS PROJEKTAS"		Paviršius:		Inžinerinio tikslų (vandenilimo, būlimo ir lietaus nuotėkio, bekuriamųjų, dugelio, planuojamo žemės lygmenų) bei aplinkos tyrimų rezultatinis kompiuterinis statybos inžinerijos Taisikos pr. Smėlinės upės ir Jūrmikos pr. Klaipėda, Karštonkos, Iškų, Skrušnų, Kuršių, Jauchų, Vilkinių gabenų.	
					Aukštumas:		-	
	4312	PV	G.VENKUS	2011 07	Būsimas:		Laida O	
	21721	PDV	G.VENKUS	2011 07	Suvestinis inžinerinių šaltinių planas su apsaugos zonomis M1-M1000		Laidos L	
					Dokumentacija:		Lapais Lapų	
					Statybinės:		-	
TP	GNSR "Kuršių deltos"		NDP-11 759 TP-B1				1	1



SITUACIJOS SCHEMA M1:50000



 Kvartalo teritorija

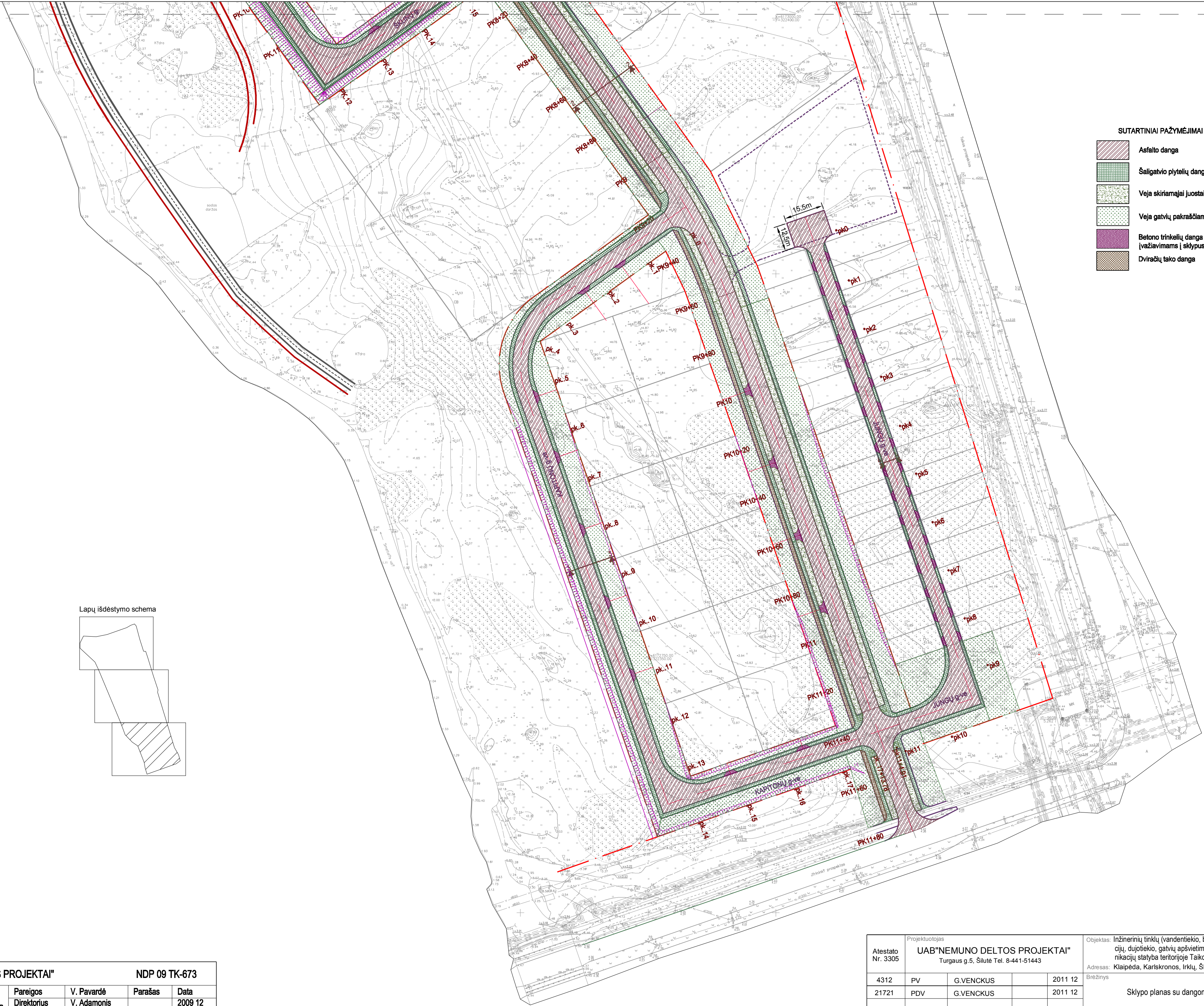


UAB "NEMUNO DELTOS PROJEKTAI"		NDP 09 TK-673		
Klaipėdos miesto teritorijos dalies tarp Smeltalės upės, Smiltelės g-vės, Jurininkų ir Taikos prospektų topografinė nuotrauka	Pareigos	V. Pavardė	Parašas	Data
	Direktorius	V. Adamonis		2009 12
	Inžinierius	S. Šimkus		2009 12
	Inžinierius	V. Budvytis		2009 12
Lic.Nr.2797K-534 lšd.2005 03 09/ 40.50ha		M 1:500	lapas 1	lapų sk.3



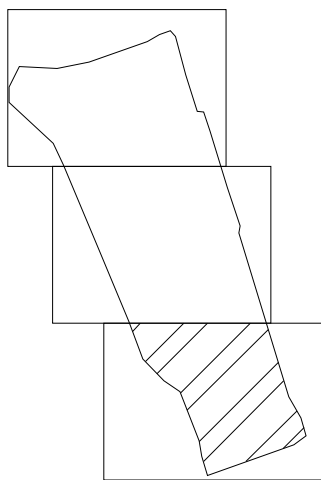
UAB "NEMUNO DELTOS PROJEKTAI"				NDP 09 TK-673
Klaipėdos miesto teritorijos dalies tarp Smeltalės upės, Smiltelės g-vės, Jūrininkų ir Taikos prospektų topografinė nuotrauka	Pareigos	V. Pavardė	Parašas	Data
	Direktorius	V. Adamonis		2009 12
	Inžinierius	S. Šimkus		2009 12
	Inžinierius	V. Budvytis		2009 12
Lic.Nr.279TK-534 Išd.2005 03 09 40.50ha		M 1:500	lapas 1	lapų sk.3

Atestato Nr. 3305	Projektuotojas UAB "NEMUNO DELTOS PROJEKTAI" Turgaus g.5, Šilutė Tel. 8-441-51443				Objektas: Inžinerinių tinklų (vandentiekio, buitinių ir lietaus nuotekų, telekomunikacijų, dujotiekio, gatvių apšvietimo) iki sklypų ribų bei susisiekimo komunikacijų statyba teritorijoje Taikos pr., Smeltalės upės ir Jūrininkų pr. Klaipėda, Karlskronos, Irlkų, Škunų, Kurėnų, Jachtų, Vikingų gatvės			
	4312	PV	G.VENCKUS		2011 12	Brežynys Sklypo planas su domomis M1:1000	Laida	
	21721	PDV	G.VENCKUS		2011 12		0	
TP	Statytojas GNSB "Kuršių namai"				Dokumentas NDP-11 759 TP-S(SP)-01/2			
					Lapas		Lapų	
					2		3	



- SUTARTINIAI PAŽYMĖJIMAI
- Asfalto danga
 - Šaligatvio plytelių danga
 - Veja skiriamajai juostai
 - Veja gatvių pakraščiams tvarkyti
 - Betono trinkelės danga įvažiavimams į sklypus
 - Dviratčių tako danga

Lapų išdėstymo schema



UAB "NEMUNO DELTOS PROJEKTAI"		NDP 09 TK-673		
Klaipėdos miesto teritorijos dalies tarp Smeltalės upės, Smiltelės g-vės, Jurininkų ir Taikos prospektų topografinė nuotrauka	Pareigos	V. Pavardė	Parašas	Data
	Direktorius	V. Adamonis		2009 12
	Inžinierius	S. Šimkus		2009 12
	Inžinierius	V. Budvytis		2009 12
Lic.Nr.279TK-534 šd.2005 03 09 40.50ha		M 1:500	lapas 1	lapų sk.3

Atestato Nr. 3305	Projektuotojas UAB"NEMUNO DELTOS PROJEKTAI" Turgaus g.5, Šilutė Tel. 8-441-51443				Objektas: Inžinerinių tinklų (vandentiekio, buitinių ir lietaus nuotekų, telekomunikacijų, dujotiekio, gatvių apšvietimo) iki sklypų ribų bei susisiekimo komunikacijų statyba teritorijoje Taikos pr., Smeltalės upės ir Jūrininkų pr. Adresas: Klaipėda, Karlskronos, Irlų, Škunų, Kurėnų, Jachtų, Vikingų gatvės				
	4312	PV	G.VENCKUS		2011 12	Brėžinys	Sklypo planas su dangomis M1:1000		Laida
	21721	PDV	G.VENCKUS		2011 12				0
TP	Statytojas GNSB "Kuršių namai"				Dokumentas NDP-11 759 TP-S(SP)-01/3				
							Lapas	Lapų	
							3	3	